

PREMIO PIEMONTE
INNOVAZIONE E SVILUPPO
NEXT GENERATION



PROGETTO CANDIDATO
COMUNE DI AGLIE' (TO)

AGLIÈALPASSO

EDIFICI PUBBLICI CHE GUARDANO AL FUTURO

Un progetto



CONSULTA
INNOVAZIONE

in collaborazione con

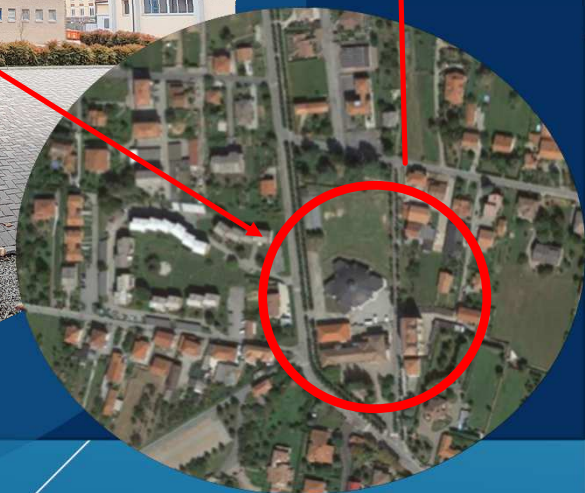
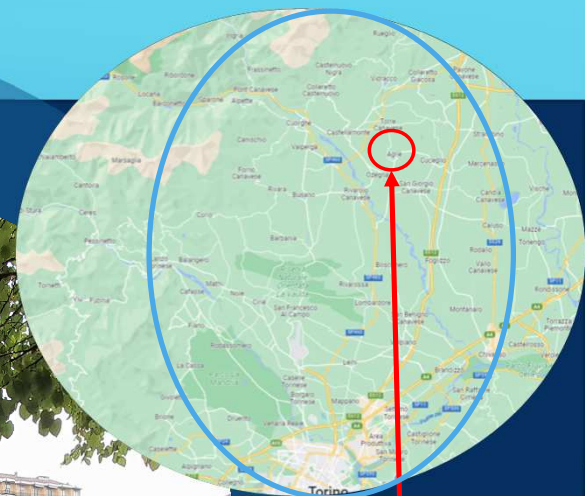


SALONE COMUNALE "ARCH. FRANCO PAGLIA"

Punto di riferimento del vasto territorio del Canavese, Eporediese e della Città Metropolitana di Torino per grandi eventi e convegni.

FACILITA' DI ACCESSO

Edificio inserito in un contesto con ampie possibilità di parcheggio sia per mezzi privati che bus, ma comunque circondato dal verde ad ampio respiro.



Comune di Agliè

BACS “BUILDING AUTOMATION AND CONTROL SYSTEMS”

Sistemi di automazione e controllo degli edifici, prodotti o software in grado di automatizzare.

TBM “TECHNICAL HOME AND BUILDING MANAGEMENT”

Gestione degli impianti tecnici di edificio specifiche per una gestione centralizzata e coordinata dei singoli impianti.




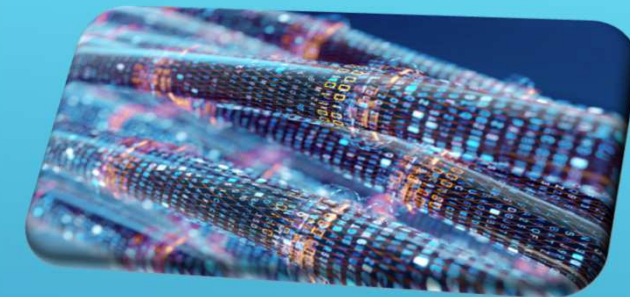
I dispositivi di controllo locali devono essere in grado di comunicare con il sistema di automazione centrale



Comune di Agliè

AUTOMAZIONE IMPIANTI:

IMPIANTO ELETTRICO, TERMICO



Gestione da remoto e programmazione degli impianti con particolare riguardo al contenimento degli sprechi in base all'effettivo utilizzo della struttura.

Attivazione di un sistema di contabilizzazione dei consumi attraverso utilizzo di specifici programmi con salvataggio dei dati in cloud, utili al monitoraggio degli utilizzi.



Gli eventi di maggiore rilevanza e webinar immessi in rete sono gestibili attraverso la dotazione di una linea Gigabit già attivata grazie alla sinergia intercorrente tra il Comune di Agliè ed Open Fiber nel rispetto del Progetto #BUL - Banda Ultra Larga

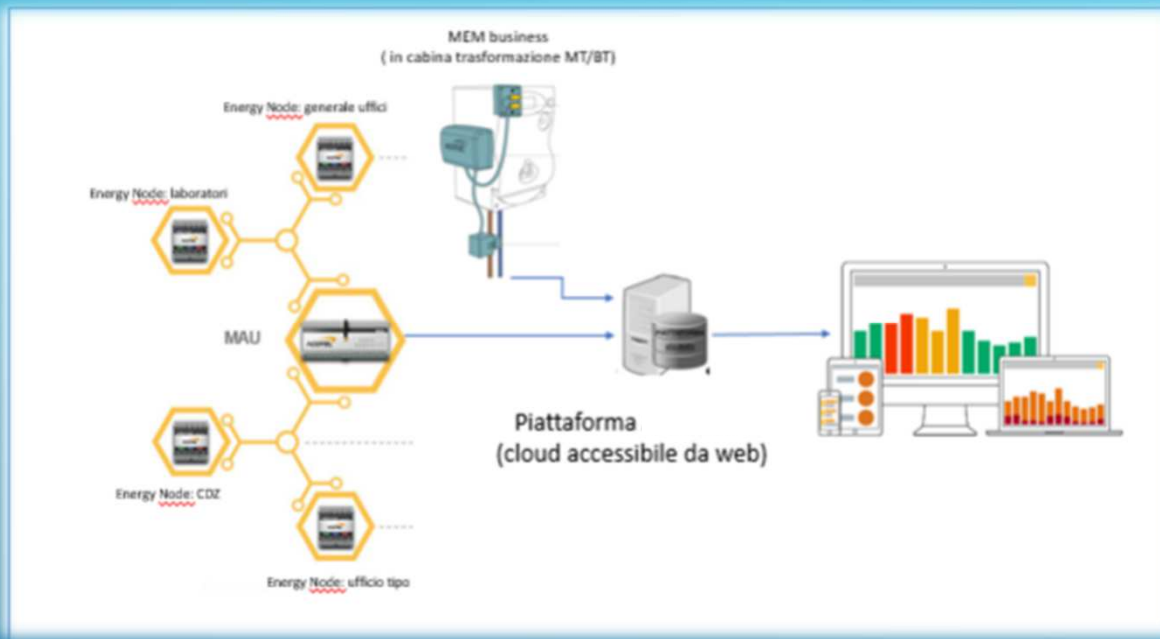


PROGETTO #BUL - BANDA ULTRA LARGA



Comune di Agliè

GESTIONE DATI PER EFFICIENTARE



Raccogliere i dati di consumo dei servizi e poterli consultare in ogni momento, garantisce una migliore gestione degli immobili in base agli usi a cui vengono destinati. Il salone polivalente può accogliere diversi eventi e per ognuno si potrà prevedere l'incidenza dei consumi in maniera da poterli ottimizzare.

In un periodo in cui i costi dell'energia continuano ad aumentare, la riqualificazione sostenibile degli edifici esistenti rappresenta, oltre che una scelta di alto valore etico, anche il migliore investimento che si possa fare per valorizzare i propri capitali e, nel contempo, aumentare il valore del proprio immobile.



Concetto di edificio Smart: edificio sostenibile nel quale si possono misurare e confrontare i consumi e migliorare le performance nel tempo.

PRENOTAZIONE IN AUTONOMIA



!Attraverso lo Sportello del Cittadino è possibile richiedere la prenotazione autonomamente!

di Agliè

Richiesta Utilizzo Salone Comunale Arch. F. Paglia

Richiedente: _____ Cod. Fiscale: _____
Telefono: _____ Data Nascita: _____
Indirizzo: _____ Città: _____
E-Mail: _____ E-Mail PEC: _____
Uff. Destinazione: Ufficio Segreteria e Tributi Data: 14/10/2022

[Modifica dati Personali](#)

Informazioni richieste	Dati dell'informazione
Tipologia di Richiedente	<input type="text" value="*"/> (*)
Giorno di Inizio Impegno	<input type="text" value="--/--"/> (Formato: gg/mm/aaaa) (*)
Giorno di Fine Impegno	<input type="text" value="--/--"/> (Formato: gg/mm/aaaa) (*)
È possibile verificare online la disponibilità del Salone attraverso il Calendario accessibile premendo qui.	
Richiede l'utilizzo della Cucina	<input type="text" value="*"/> (*)
Descrizione dell'uso o evento per il quale si sta richiedendo la struttura	<input type="text" value="Indicare nella maniera più specifica possibile il programma, orari e parti coinvolte."/> (*)
Il Canone di Affitto della struttura varia in base al richiedente: - Soggetto Utilizzatore Alladiese (Cittadino): € 300 / giorno; - Soggetto Utilizzatore NON Alladiese (Cittadino, Ente o Associazione): € 500 / giorno; Si concede alle Associazioni Alladiesi un utilizzo annuale (anche di più giorni, ma consecutivi) con uno sconto applicato sul Canone di Affitto pari al 10% secondo utilizzo in avanti il Canone di Affitto è di € 350 / giorno.	



Comune di Agliè

MOBILITÀ SOSTENIBILE: INNOVAZIONE E CITTÀ PIÙ PULITE!

MONOPATTINI ELETTRICI

- ▶ Incentivare la mobilità sostenibile attraverso l'utilizzo di monopattini elettrici a noleggio con attivazione mediante apposite APP per lo smartphone, con relativo controllo dal sistema centrale

BICICLETTE ELETTRICHE

- ▶ Creare una «flotta» di biciclette elettriche mediante installazione di una postazione di gestione controllata tramite APP per smartphone in modo da consentire utilizzi a più elevato chilometraggio

MACCHINE ELETTRICHE

- ▶ Installazione di colonnine per la ricarica di vetture elettriche con la prospettiva di attivare una sinergia con gli altri Enti per la messa a disposizione di una flotta utilizzabile attraverso il «CAR-SHARING»



L'AMMINISTRAZIONE DI «AGLIE'ALPASSO»



IDEE ED INIZIATIVE CHE GUARDANO AL FUTURO

Lo spirito che anima una squadra che guarda al futuro con l'intento di migliorare la qualità della vita della Comunità Alladiese.



Migliore utilizzo del bene pubblico = risparmio ed efficientamento



Comune di Agliè



Comune di Agliè

GRAZIE

 protocollo@comune.aglie.to.it

 <https://www.comune.aglie.to.it/bjDbS>